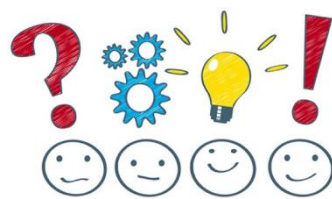


第1回定期考査が終わり、答案が返却されたところではないでしょうか。自分の納得のいく結果でしたか？「もりすけ」の考査ページを活用し、「自己評価」「振り返り」を行ってください。そして、次回の考査に向け、見通しを立て、計画的に学習していきましょう。

★2年生、探究学習「もりたん」が始まりました！★

「総合的な探究の時間」では、クラスの枠をこえ、ゼミ形式で学習しています。各自の興味関心に基づき、複数のゼミの中から一つを選択し、一年間、課題研究に取り組んでいます。スポーツゼミ(67名)、公務員・教育ゼミ(46名)、看護・医療・福祉ゼミ(31名)、国際・地球ゼミ(82名)の4つに分かれ、外部講師とも連携しながら探究学習を進めています。

4月～7月	課題設定、テーマ決め、情報収集
夏季休業期間	情報収集
9月～10月	整理分析
10月～11月	まとめ、プレゼンに向けての準備
12月	ゼミ別発表
2月	校内発表会開催(2/9)
3月	振り返り



■5月12日の授業では・・・

スポーツゼミ、公務員・教育ゼミ、看護・医療・福祉ゼミが合同で、外部講師阿部翔先生の授業を受けました。「探究ってそもそもなに？」「探究って、正直難しい？」から始まり、探究学習を「やらされる探究」ではなく、「自分の探究」として捉えるにはどうしたらいいか、先生の経験やさまざまな具体例を示しながら説明していただきました。

今日の授業をこのあとの課題設定に繋げていきましょう。



国際・地球ゼミは、なかよし学園の中村先生と「世界とつながる学びプロジェクト」に取り組んでいます。ニュースでしか触れることのなかった紛争、貧困、難民、教育格差といった“遠くの世界”を、教室の中で「自分とつながる問い」へと変えていきます。答えのない課題に対して自分なりの仮説を立て、形にし、世界に届けていきます。



[講師略歴]

- ・阿部 翔 (あべ かける)先生
株式会社ランクアップ(マナラ化粧品)にて海外事業を担当されています。その一方、LX DESIGNの複業先生として、中高生に向けて「自分のやりたいことをどう社会で活かし、続けていくか」をテーマにキャリア×哲学×対話の授業を行っています。
- ・中村 雄一 (なかむら ゆういち)先生
NPO法人なかよし学園代表。国内外の教育問題解決に取り組んでいます。カンボジア・ルワンダ・ネパール・ウガンダなどのアジア・アフリカの各国の貧困地域や元少年兵の子供たちの社会復帰を促す活動をしています。

★令和8年年度第1回各種検定受験申込者数★

検定	3年	2年	1年	計
英語検定	39	13	2	54
漢字検定	23	9	3	35
ニュース検定	3	0	0	3
数学検定	1	4	3	8
計	66	26	8	100

※ニュース検定については2年生は昨年度全員受験済み、1年生は秋に全員受験予定
※数学検定については理系クラスの生徒が継続して受験している傾向あり

■6月の学習予定■「もりすけ」に記入しておこう！



- 3日(水) 公務員課外③ ※2・3年希望者
- 10日(水) 公務員模試③ ※2・3年希望者
- 11日(木) 看護医療課外② ※2・3年希望者
- 12日(金) 第1回漢字検定 ※希望者
- 15日(月) 公務員模試④ ※2・3年希望者
- 19日(金) 第1回ニュース検定 ※1年+2・3年希望者
- 20日(土) 第1回数学検定 ※希望者
- 23日(火)～26日(金) 第2回定期考査

